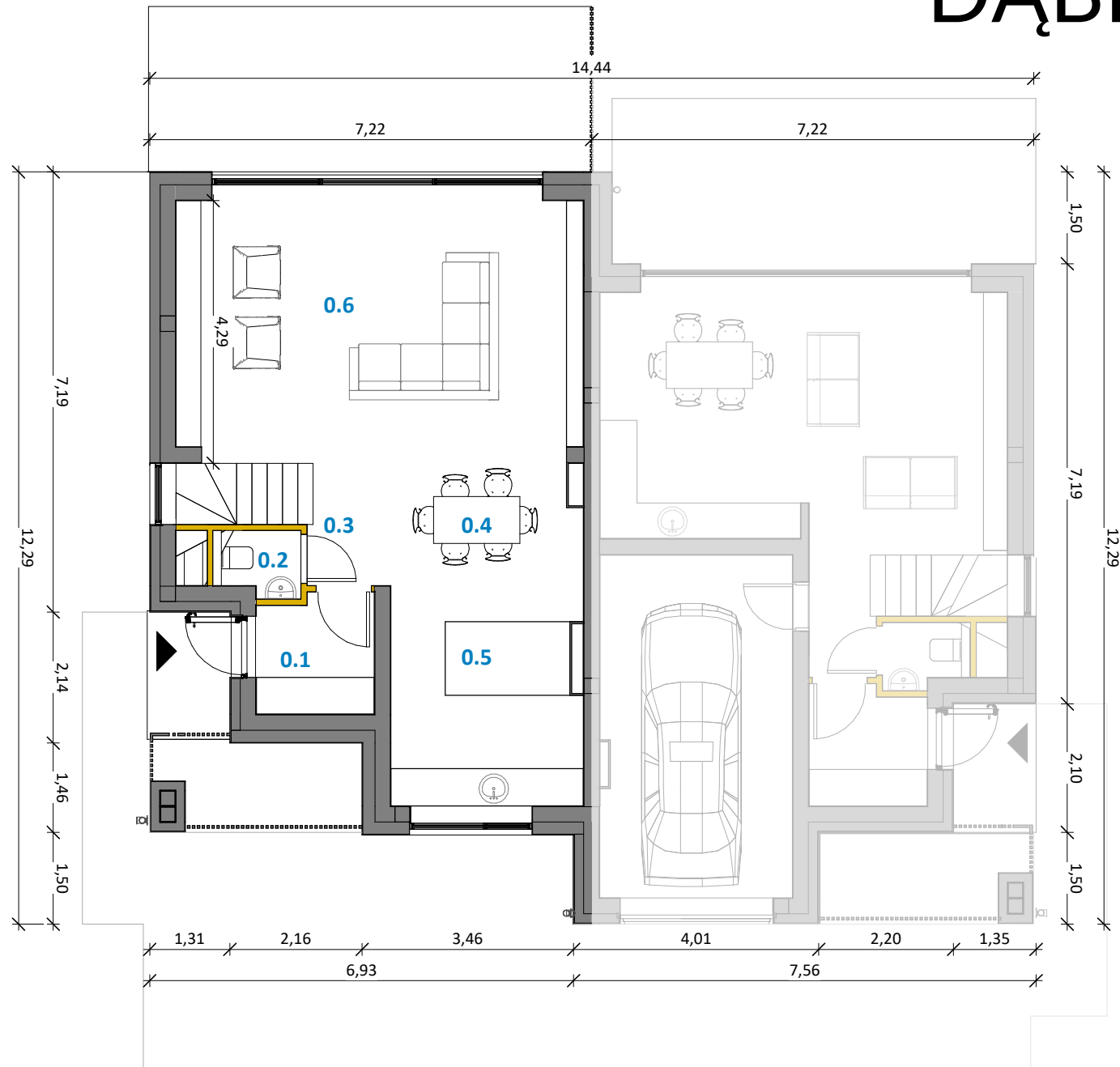


# DĄBRÓWKA OSIEDLE BERŁOWA



## LOKAL A SPIS POMIESZCZEŃ

### PARTER

0.1	Przedsiónek	3,68 m <sup>2</sup>
0.2	WC	1,06 m <sup>2</sup>
0.3	Komunikacja	1,24 m <sup>2</sup>
0.4	Jadalnia	6,59 m <sup>2</sup>
0.5	Kuchnia	11,32 m <sup>2</sup>
0.6	Salon	31,71 m <sup>2</sup>

RAZEM 55,60 m<sup>2</sup>

### PIĘTRO

1.6	Komunikacja	7,39 m <sup>2</sup>
1.7	Łazienka	5,64 m <sup>2</sup>
1.8	Garderoba	5,10 m <sup>2</sup>
1.9	Łazienka	4,74 m <sup>2</sup>
1.10	Sypialnia 1	12,29 m <sup>2</sup>
1.11	Sypialnia 2	12,05 m <sup>2</sup>
1.12	Sypialnia 3	12,81 m <sup>2</sup>

RAZEM 60,02 m<sup>2</sup>

**POWIERZCHNIA UŻYTKOWA: 115,62m<sup>2</sup>**



[www.grand-project.pl](http://www.grand-project.pl)  
T: +48 603 456 256  
E: [office@grand-project.pl](mailto:office@grand-project.pl)

■ ściany działowe  
■ ściany nośne

## Budynek nr 01

Powierzchnia działki: 721,00m<sup>2</sup>  
Powierzchnia ogrodu dla Lokalu A: 217,12m<sup>2</sup>

