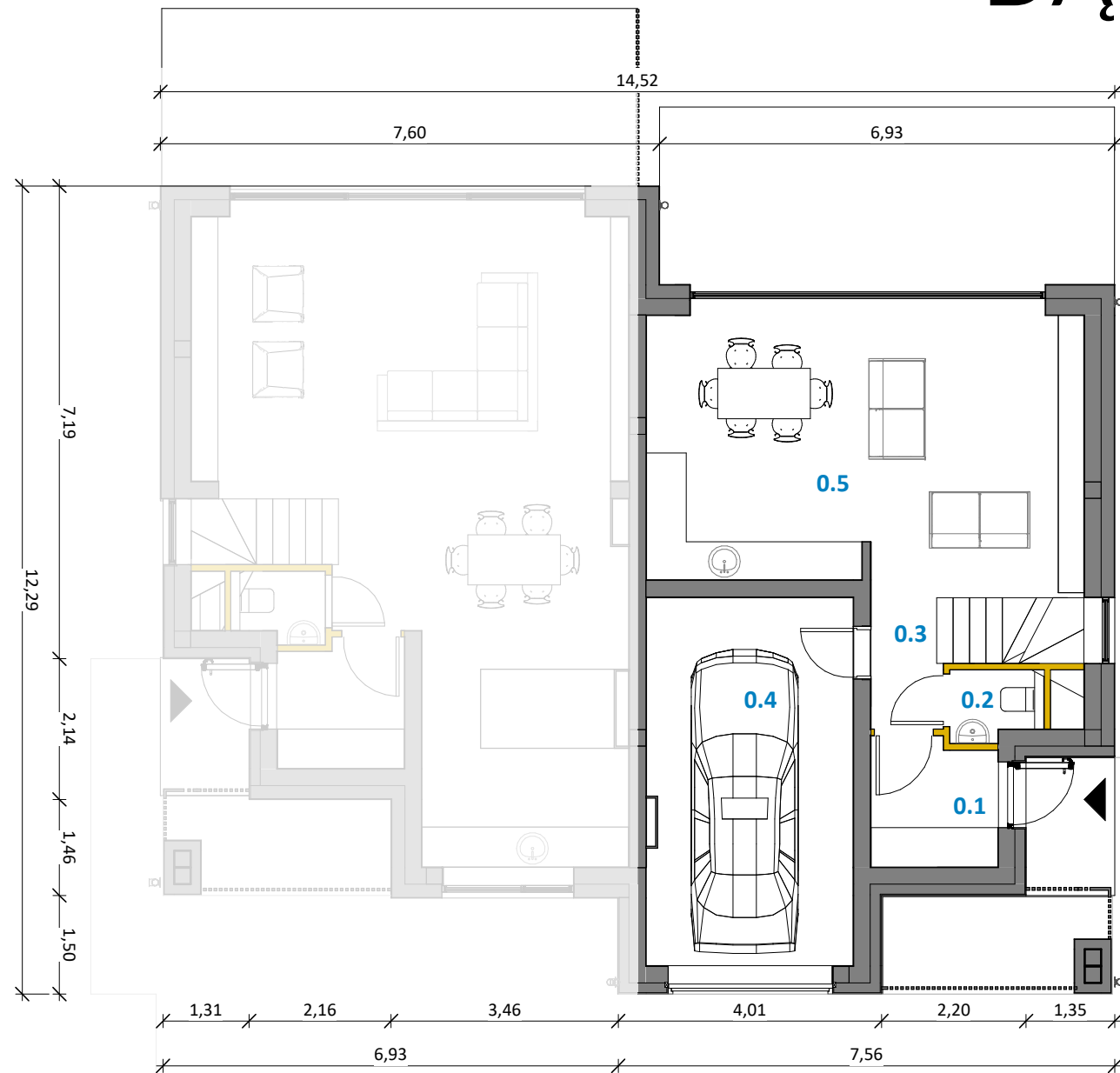


DĄBRÓWKA OSIEDLE BERŁOWA



LOKAL B SPIS POMIESZCZEŃ

PARTER

0.1	Przedsionek	3,68 m ²
0.2	WC	1,06 m ²
0.3	Komunikacja	1,10 m ²
0.4	Garaż	17,61 m ²
0.5	Część Dzienna	30,79 m ²

RAZEM 54,24m²

PIĘTRO

1.6	Komunikacja	7,39 m ²
1.7	Łazienka	5,64 m ²
1.8	Garderoba	5,10 m ²
1.9	Łazienka	4,74 m ²
1.10	Sypialnia 1	12,29 m ²
1.11	Sypialnia 3	12,05 m ²
1.12	Sypialnia 2	12,81 m ²

RAZEM 60,02 m²

POWIERZCHNIA UŻYTKOWA: 114,26m²



www.grand-project.pl
 T: +48 603 456 256
 E: office@grand-project.pl

■ ściany działowe
 ■ ściany nośne

Budynek nr 02

Powierzchnia działki: 744,00m²
 Powierzchnia ogrodu dla Lokalu B: 242,26m²

