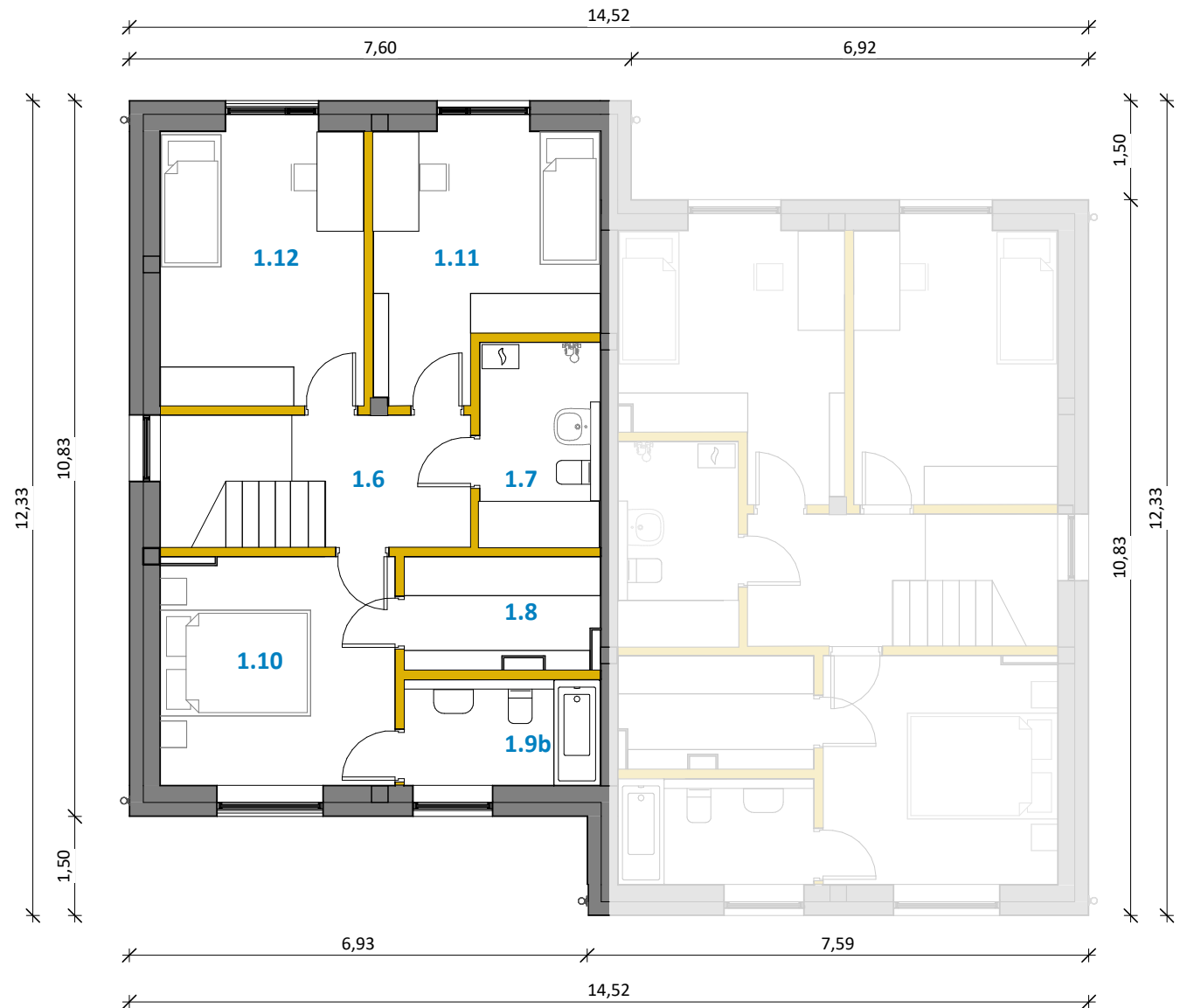
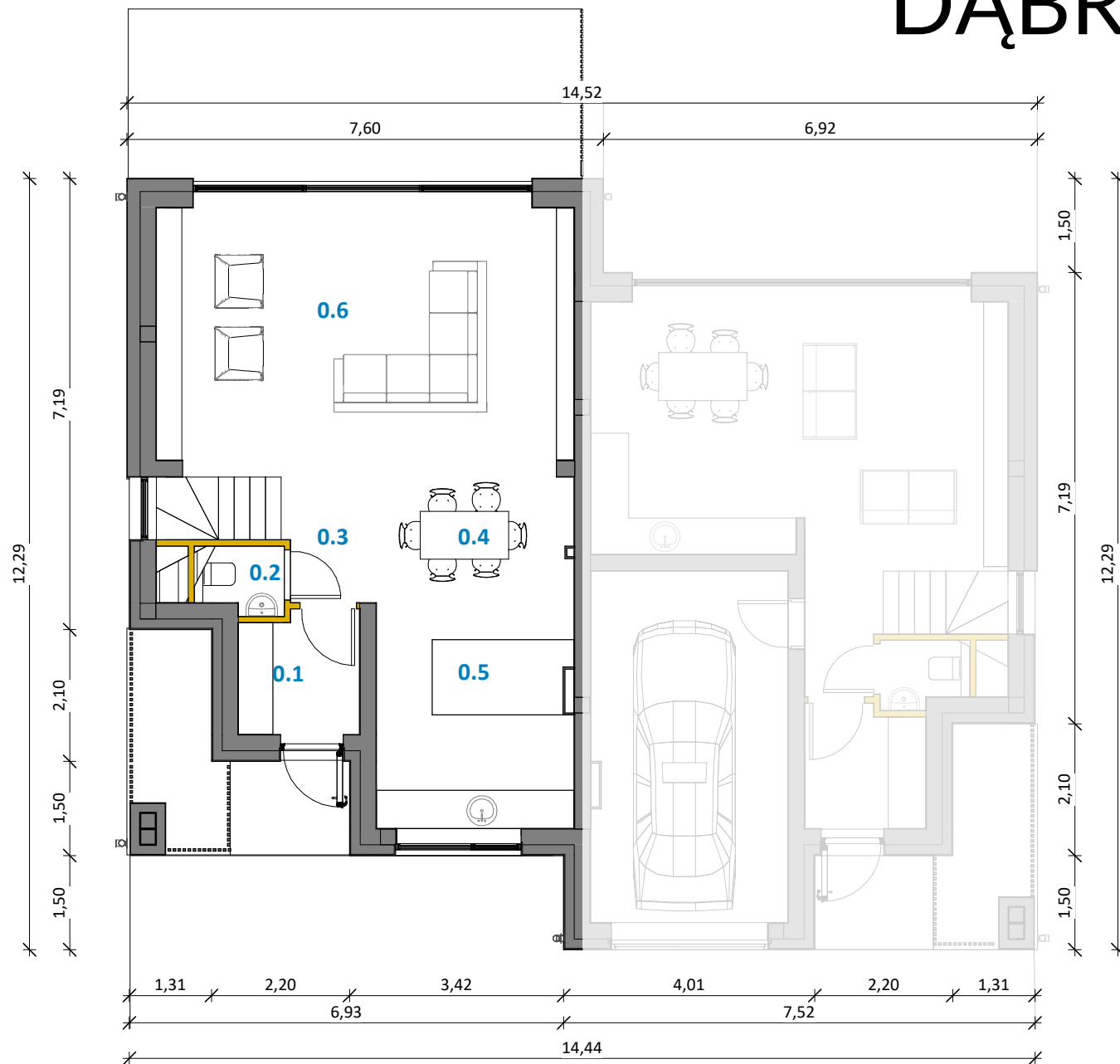


DĄBRÓWKA OSIEDLE BERŁOWA



LOKAL A SPIS POMIESZCZEŃ

PARTER

0.1	Przedsiónek	3,68 m ²
0.2	WC	1,06 m ²
0.3	Komunikacja	1,24 m ²
0.4	Jadalnia	6,59 m ²
0.5	Kuchnia	11,32 m ²
0.6	Salon	31,71 m ²

PIĘTRO

1.6	Komunikacja	7,39 m ²
1.7	Łazienka	5,64 m ²
1.8	Garderoba	5,10 m ²
1.9	Łazienka	4,74 m ²
1.10	Sypialnia 1	12,29 m ²
1.11	Sypialnia 2	12,05 m ²
1.12	Sypialnia 3	12,81 m ²

RAZEM 55,60 m²

RAZEM 60,02 m²

POWIERZCHNIA UŻYTKOWA: 115,62m²



www.grand-project.pl
 T: +48 603 456 256
 E: office@grand-project.pl

■ ściany działowe
 ■ ściany nośne

Budynek nr 05

Powierzchnia działki: 732,00m²
 Powierzchnia ogrodu Lokalu A: 147,31m²

