

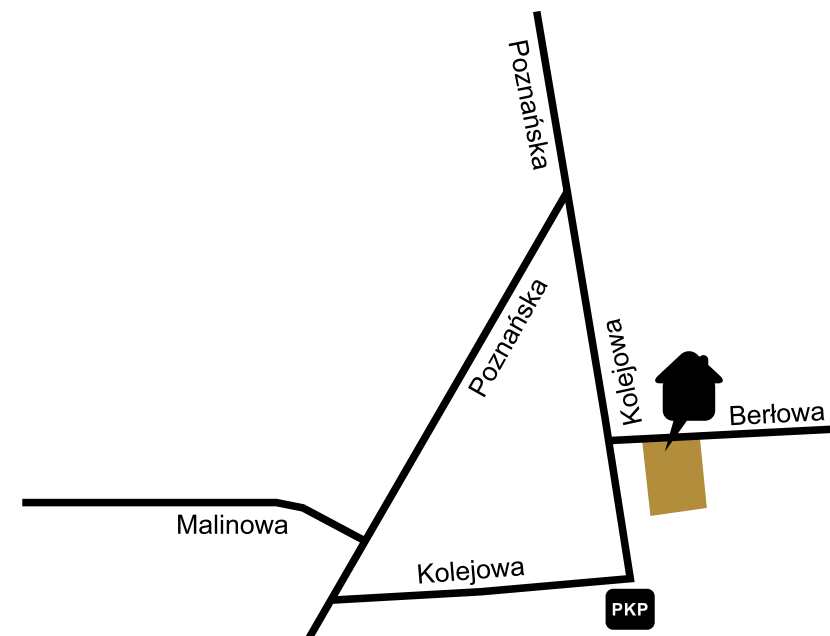
Apartamenty mają dwa warianty układu parteru: z garażem dla fanów motoryzacji oraz bez garażu – dla tych, którzy bardziej cenią sobie większą powierzchnię mieszkalną. Piętro w 4 wariantach układu pomieszczeń – dla pełnego komfortu Klienta.

OSIEDLE BERŁOWA zostanie w całości zagospodarowane: droga, miejsca postojowe oraz tarasy będą wyłożone kostką brukową. Droga wewnętrzna z oświetleniem, ogrodzenia ogrodów. Na dachach panele fotowoltaiczne.



Powierzchnia parteru: 55,60m²
 Powierzchnia piętra: 60,02m²
 Powierzchnia użytkowa: 115,62m²

Dodatkowo:
 Powierzchnia strychu (użytkowa): 15,44m²
 Powierzchnia strychu (po podłodze): 65,50m²
 Powierzchnia schowków: 4,50m²



GRAND PROJECT SP. Z O.O. SPK.
 ul. Pogodna 59, 62-070 Pałędzie
 tel.: +48 603 456 256
 kontakt@grand-project.pl
 www.grand-project.pl



Dąbrówka
 Osiedle Berłowa

DOM JEDNORODZINNY

Dom jednorodzinny o pow. 234 m² to nasza alternatywa dla Klienta VIP

O INWESTYCJI

OSIEDLE BERŁOWA w Dąbrówce składa się z 7 nowoczesnych jednorodzinnych domów dwulokalowych, o podwyższonym standardzie, z wygodnym dostępem do pełnej infrastruktury. Łącznie 14 apartamentów o pow. ok. 115 m² - dla wymagających Klientów, ceniących niebanalne wzornictwo, funkcjonalność, przestrzeń oraz wygodę. Ogrody o pow. od 134 m² do 242 m², schowki / rowery oraz strych.



PARTER



PIĘTRO



Powierzchnia parteru: 110,37m²
 Powierzchnia piętra: 123,38m²
 Powierzchnia użytkowa: 233,52m²

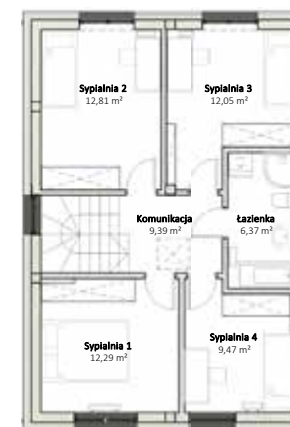
Dodatkowo:
 Powierzchnia strychu (użytkowa): 30,88m²
 Powierzchnia strychu (po podłodze): 131m²
 Powierzchnia schowków: 9m²

WARIANTY PIĘTRA



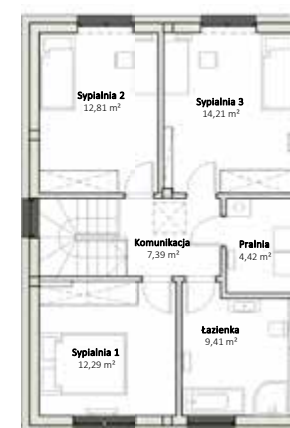
OPCJA A
 Trzy sypialnie, w tym jedna z prywatną łazienką oraz pralnia

Powierzchnia użytkowa: 60,02m²



OPCJA B
 Cztery sypialnie i ogólnodostępna łazienka

Powierzchnia użytkowa: 60,38m²



OPCJA C
 Trzy sypialnie, duża wygodna ogólnodostępna łazienka oraz osobna pralnia

Powierzchnia użytkowa: 60,53m²



OPCJA D
 Opcja podstawowa: trzy sypialnie, w tym jedna z prywatną łazienką i garderobą oraz druga łazienka

Powierzchnia użytkowa: 60,02m²



Powierzchnia parteru: 54,24m²
 Powierzchnia piętra: 60,02m²
 Powierzchnia użytkowa: 114,26m²

Dodatkowo:
 Powierzchnia strychu (użytkowa): 15,44m²
 Powierzchnia strychu (po podłodze): 65,50m²
 Powierzchnia schowków: 4,50m²

